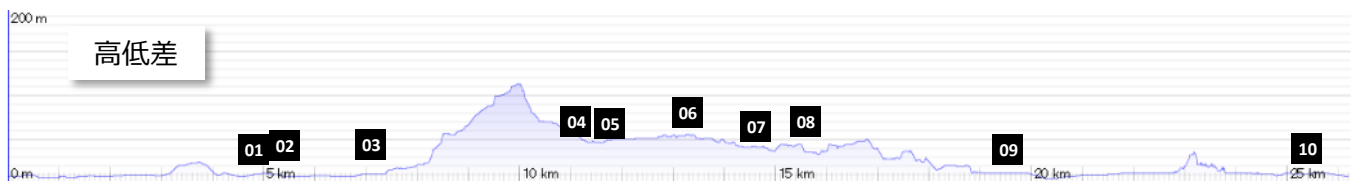


## D 誰も知らない癒しの原風景 ～南さつまの山河探訪コース～

田園地帯を巡るロングコース。日本の原風景を駆け抜けよう。

難易度 | ★★★★★☆

コース：26.2km



◆南さつまの原風景の一つともいえる白川地区の田園風景をお楽しみいただけます。農耕にまつわるスポットや、草花の匂いをお楽しみください。コース後半の加世田市街地には商店が充実しているため、ふらっと立ち寄りスイーツを楽しんだり、カフェで休むことも可能です。

■所要時間：2時間～3時間

■コース特徴：

・長い上り坂が一箇所（約1.8km）ありますが、その他はフラットで、交通量は多くはありません。後半の市街地は交通ルールに従ってください。

・南さつまの人々の暮らしの風景や季節など、昔から変わらないありのままの姿を体感していただけるコースです。

距離	26.2km
最大標高差	110m
平均斜度	上り: 3.4% 下り: 3.4%
獲得標高	上り: 178m 下り: 185m





01



02



03



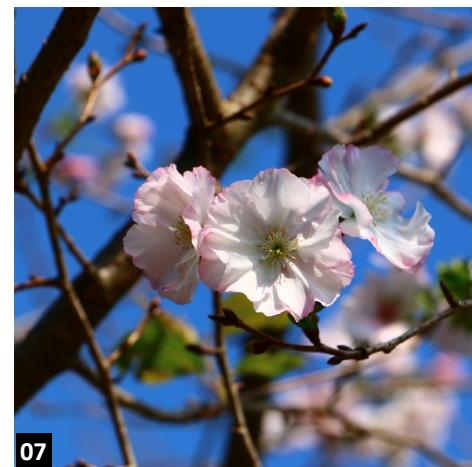
04



05



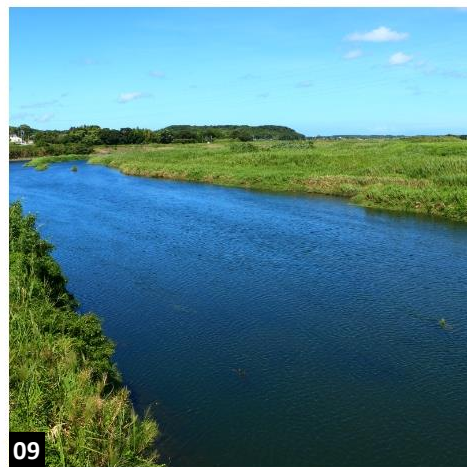
06



07



08



09



10

### D 南さつまの山河探訪コース

1 玉手神社境内に祭られる「mamushi石」。「お祈りすると、その御利益でmamushiにかまれない」といわれている。

2,3,4,5 田園地帯を巡る途中、農耕民の間で稲作の豊穰をもたらすと信じられてきた田の神や、湧水、涼しげな溪流を見られる。

6,7,8 コース上の風景。自転車でゆっくり走ると普段見逃しがちなものも出てくる。

9 万之瀬川の河口付近は、ハマボウ群落及び干潟生物群集として国の天然記念物に指定されている。

10 物産館「るびなす」はお土産探しに最適。地元特産品や新鮮な野菜・果物が並ぶ。